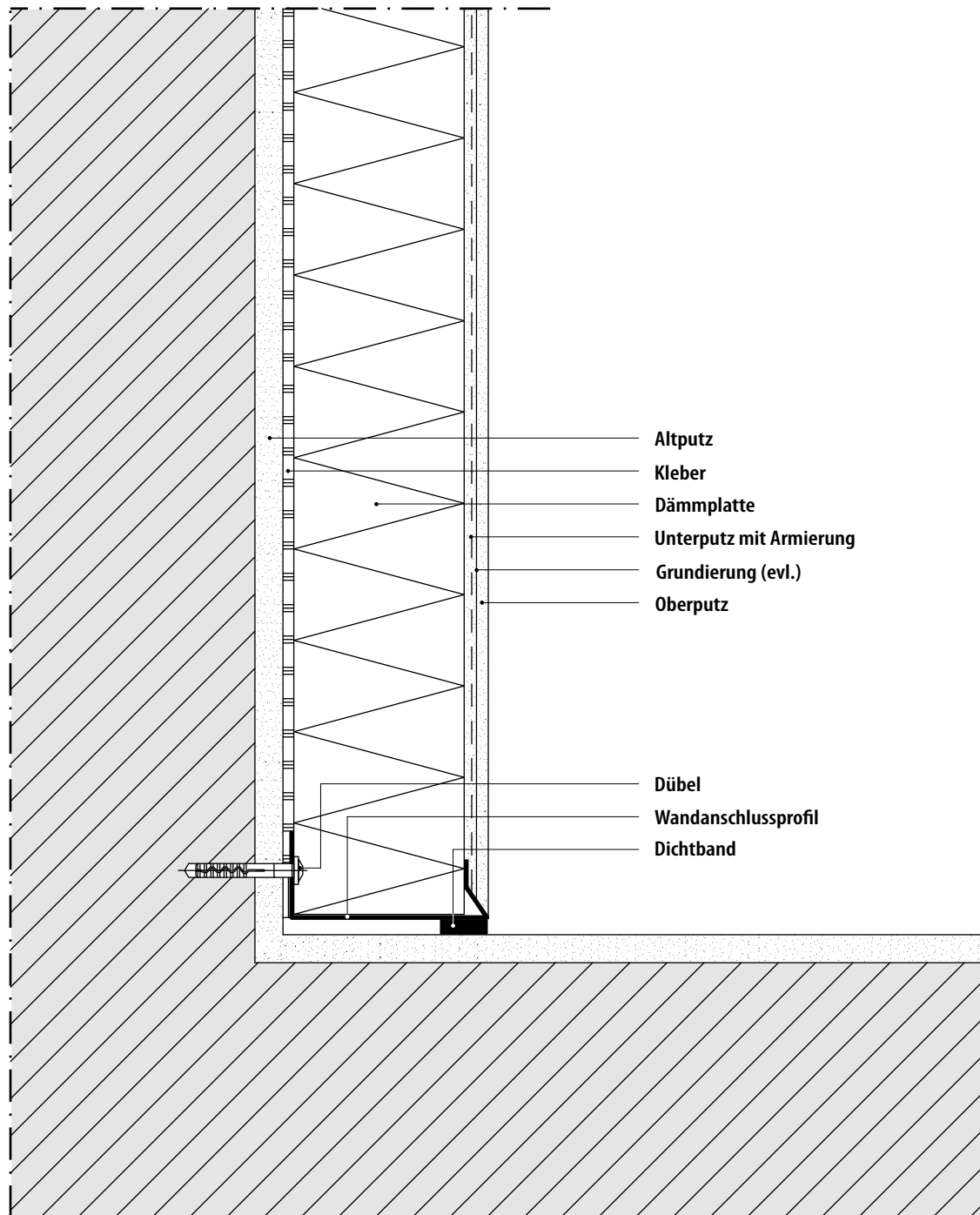


Detailzeichnungen stellen nur eine Empfehlung dar und ersetzen keine Fachplanung

Anschluss WDVS, Giebelwand





Altputz
 Kleber
 Dämmplatte
 Unterputz mit Armierung
 Grundierung (ev.)
 Oberputz

Dübel
 Wandanschlussprofil
 Dichtband

Detailzeichnungen stellen nur eine Empfehlung dar und ersetzen keine Fachplanung

Anschluss Gebäude-Innenecke

